

COMO O CORONAVÍRUS (COVID-19) É TRANSMITIDO?



A transmissão acontece de uma pessoa doente para outra ou por contato próximo (cerca de 2 metros), por meio de:



◦ **Gotícula de saliva**



◦ **Respiração, tosse ou espirro**



◦ **Catarro**



◦ **Objetos ou superfícies contaminadas**

QUAIS SÃO OS PRINCIPAIS SINTOMAS?



◦ **Febre**



◦ **Dificuldade para respirar**



◦ **Tosse**



◦ **Cansaço**

COMO ME PROTEGER?



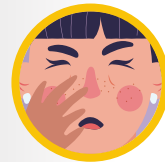
◦ Lave as mãos com frequência, com água e sabão, ou higienize com álcool em gel 70%.



◦ Ao tossir ou espirrar, cubra nariz e boca com lenço de papel e em seguida descarte, ou com o braço e não com as mãos.



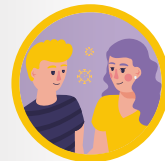
◦ Se estiver com doença respiratória, evite contato físico com outras pessoas e fique em casa até melhorar.



◦ Evite tocar olhos, nariz e boca com as mãos não lavadas. Ao tocar, lave sempre as mãos com água e sabão.



◦ Não compartilhe objetos de uso pessoal, como talheres, toalhas, pratos e copos.



◦ Evite aglomerações e mantenha os ambientes ventilados.



Conforme os Decretos Municipais nº 216 /2020 e nº 217/2020, é obrigatória a utilização de máscaras de proteção respiratória para TODOS que estiverem em ambientes públicos ou de livre acesso. Essa é uma forma de prevenção e contenção da proliferação do vírus, ficando proibido a não utilização das máscaras.

VOLTEI DE VIAGEM DE UM LOCAL COM CASOS DE CORONAVÍRUS (COVID-19). O QUE FAÇO?

Fique atento à sua condição de saúde, principalmente nos primeiros 14 dias.

- Reforce os hábitos de higiene, como lavar as mãos com água e sabão.
- Caso apresente sintomas como febre, tosse ou dificuldade de respirar, procure uma unidade de saúde e informe o seu histórico de viagem.

O TOCANTINS ESTÁ PREPARADO PARA ENFRENTAR O CORONAVÍRUS (COVID-19)?

Sim! O Governo do Tocantins está monitorando todo o estado, preparado para identificar e atender casos suspeitos, seguindo protocolos internacionais de segurança.

Fique atento às notícias sérias e evite fake News! Informações oficiais podem ser conferidas no site da Secretaria de Estado da Saúde (SES) e nas redes sociais:

 Instagram: saudeto  Twitter: saudetocantins

 Facebook: saudetocantins  saude.to.gov.br

APP – CORONAVÍRUS SUS

Baixe o aplicativo “Coronavírus SUS” no seu celular e faça uma autoavaliação antes de procurar um serviço de saúde.

Fale com nossa Assistente Social

63’ 9 9223 3371
63’ 9 9297 9360 

www.campelo.com.br

Campelo

JUNTOS PELA
SAÚDE
DE TODOS!



BOAS PRÁTICAS DE PREVENÇÃO AO CORONAVÍRUS (COVID-19)



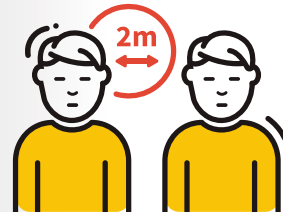
OPERADORES DE CAIXA

- Lave as mãos sempre que possível;
- Sempre usar máscara e descartá-la quando retirar, se descartável;
- Caso a máscara seja de tecido/reutilizável, deve ser trocada quando estiver úmida, para que se possa manter o autocuidado. Devendo lavá-las com sabão ou água sanitária, as deixando de molho por cerca de 30 minutos, conforme orientação do Ministério da Saúde.
- Evite qualquer tipo de contato físico;
- Evite levar a mão ao rosto;
- Utilize álcool em gel a cada atendimento;
- Se estiver gripado, com tosse ou outro sintoma semelhante ao Covid-19, avise ao gerente.



REPOSITOR

- Mantenha distância segura;
- Sempre usar máscara e descartá-la quando retirar, se descartável;
- Caso a máscara seja de tecido/reutilizável, deve ser trocada quando estiver úmida, para que se possa manter o autocuidado. Devendo lavá-las com sabão ou água sanitária, as deixando de molho por cerca de 30 minutos, conforme orientação do Ministério da Saúde.
- Evitar qualquer tipo de contato físico;
- Lave as mãos com frequência;
- Se estiver gripado, com tosse ou outro sintoma semelhante ao Covid-19, avise ao gerente.



PADARIA, AÇOUGUE, PEIXARIA, CÂMARAS FRIAS, RESTAURANTES, FATIADOS E FLV

- Sempre usar máscara e descartá-la quando retirar, se descartável;
- Caso a máscara seja de tecido/reutilizável, deve ser trocada quando estiver úmida, para que se possa manter o autocuidado. Devendo lavá-las com sabão ou água sanitária, as deixando de molho por cerca de 30 minutos, conforme orientação do Ministério da Saúde.
- Sempre que tocar a máscara, higienize as mãos à base de álcool ou água e sabão;
- Higienize as mãos depois de descartar a máscara;
- Lavar as mãos com frequência;
- Evitar qualquer tipo de contato físico;
- Usar luvas descartáveis.

